



Manual de Imagen Corporativa

YOLU
— FAST BEAUTY

Índice

- 01.- Introducción al Manual
- 02.- Presentación del Logotipo
- 03.- Tipografía Corporativa
- 04.- Retícula Espacial del Logotipo
- 05.- Colores Corporativos por Pantone
- 06.- Colores Corporativos por Cuatricromía
- 07.- Uso Monocromático de Marca a una tinta
- 08.- Uso Monocromático de Marca en blanco y negro
- 09.- Usos incorrectos de la Marca
- 10.- Normatividad de tamaños
- 11.- Aplicaciones varias
(Papelería básica: tarjetas de presentación, hojas tamaño carta, folders, materiales promocionales, uniformes, gafetes, ambientación en general, etc.)

Introducción al Manual

YOLU

El Manual de Identidad Corporativa recoge los elementos constitutivos de la Identidad Visual de Yolu.

Como elementos constitutivos establecemos las pautas de construcción, el uso de las tipografías y las aplicaciones cromáticas de la marca.

La consolidación de la nueva imagen de Yolu necesita de una atención especial a las recomendaciones expuestas en este Manual, como documento que nos garantiza una unidad de criterios en nuestra comunicación y difusión pública.

El Manual de la Marca debe ser por tanto una herramienta “viva” y presente en todas las aplicaciones de la marca corporativa, y su convivencia con sus productos.

Las directrices que contiene este documento no pretenden, de ninguna manera, restringir la creatividad de la empresa, sino ser una guía que abra nuevas posibilidades creativas de comunicar su propia esencia.

Presentación del Logotipo

YOLU

Logotipo + identificador

YOLU
— FAST BEAUTY

Yolu es una empresa única, con una personalidad única. Nuestro estilo de comunicación visual debe ayudar a transmitir el compromiso, la promesa que hacemos a cada uno de nuestros clientes.

Se ha creado para Yolu una imagen corporativa que contiene todos los valores que queremos expresar a través de la marca.

Liderazgo

Para potenciar las fortalezas existentes en la empresa y desarrollar nuevas capacidades orientadas al servicio y al cliente.

Proximidad

Ofreciendo a los clientes un trato personalizado, humano y cercano, sintonizando con sus expectativas y estilos de vida, mostrando en todo momento una vocación de servicio.

Compromiso

Con el bienestar de los clientes, a través de una excelente calidad de servicio y de productos cada vez mejores.

Modernidad

Para ofrecer siempre un servicio rápido, fresco, limpio y actual. Adecuada para una empresa dedicada dar imagen a la mujer actual.

Una marca bien aplicada es la base más sólida sobre la que se genera adhesión, rápida identificación y vinculación con una imagen actual.

Tipografía Corporativa

YOLU

ASSASSIN

ABCDEFGHIJKLMNOPQRSTUVWXYZ

ABCDEFGHIJKLMNOPQRSTUVWXYZ

La familia tipográfica corporativa de YOLU es la Assassin. Se eligió esta tipografía por su modernidad, elegancia y buena legibilidad.

Como tipografía complementaria usada en FAST BEAUTY se utilizó Futura Bk BT Book. A esta fuente se le eliminó el rasgo intermedio de la "A" para darle mayor personalidad, logrando un trazo más moderno.

FAST BEAUTY

Futura Bk BT Book

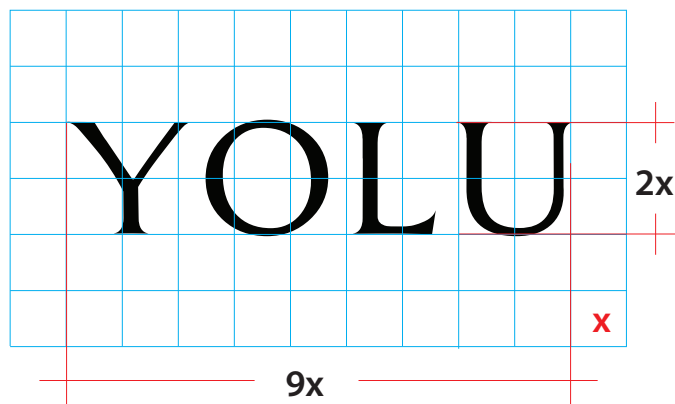
ABCDEFGHIJKLMNOPQRSTUVWXYZ

abcdefghijklmnopqrstuvwxyz

1234567890

^ * _ : ; ' " , . - / () = ? ! @ # \$ % & ' , } [] { - \

Retícula Espacial del Logotipo



Área de protección / Logotipo + identificador

MODULACIÓN

EL logotipo de Yolu, se inscribe en una superficie modular de proporciones 9x2.

El valor "X" establece la unidad de medida. Así, aseguramos la correcta proporción de la marca sobre cualquier soporte y medidas.

AREA DE PROTECCIÓN

Se ha establecido un área de protección en torno al logotipo. Esta área deberá estar exenta de elementos gráficos que interfieran en su percepción y lectura de la marca.

La construcción del área de respeto queda determinada por la medida "X", que siempre que sea posible, es preferible aumentar al máximo este espacio separando el logotipo del resto de elementos de la página (textos e imágenes).

Colores Corporativos por Pantone



YOLU
FAST BEAUTY

El color define un escenario de valores emocionales concretos que debemos considerar en su aplicación a cualquier soporte de comunicación.

Los colores del logotipo de YOLU, es el color dorado (Pantone 7407 C). y el color negro 100%.



YOLU
FAST BEAUTY

 Pantone 7407


 Negro 100%

Colores Corporativos por Cuatricromía



 C 19.23% M 36.65% Y 78.97% K 0.73%

 Negro 100%

 Negro compuesto C-100% M-100% Y-100% K-100%

El color define un escenario de valores emocionales concretos que debemos considerar en su aplicación a cualquier soporte de comunicación.

Los colores del logotipo de YOLU, es el color dorado C-19.23% M-36.65% Y-78.97% K-0.73%. y el color negro 100% recomendamos un negro compuesto para una mayor intensidad mezclando (C-100% M-100% Y-100% K-100%)

Uso Monocromático de Marca a una tinta

YOLU
FAST BEAUTY



YOLU
FAST BEAUTY



La aplicación a una tinta se usará en los colores corporativos ya que es necesario reafirmar la solidez de la marca usando el color dorado (Pantone 7407 C) y el color negro 100%

Uso Monocromático de Marca en blanco y negro

YOLU
FAST BEAUTY



La aplicación monocromática es indispensable en cualquier marca para no perder su aplicación en cualquier soporte de comunicación.

Usos incorrectos de la Marca

~~YOLU
FAST BEAUTY~~

~~YOLU
FAST BEAUTY~~

~~YOLU
FAST BEAUTY~~

~~YOLU
FAST BEAUTY~~

~~YOLU
FAST BEAUTY~~

~~YOLU
FAST BEAUTY~~

Se recomienda un especial cuidado en evitar usos no correctos que afectan a al imagen de la Identidad Corporativa

Normatividad de tamaños

YOLU

TAMAÑO MÍNIMO DE REPRODUCCIÓN

Se ha establecido un tamaño mínimo de reproducción 2 cm. de largo y de 0.45 cm.

YOLU
— FAST BEAUTY

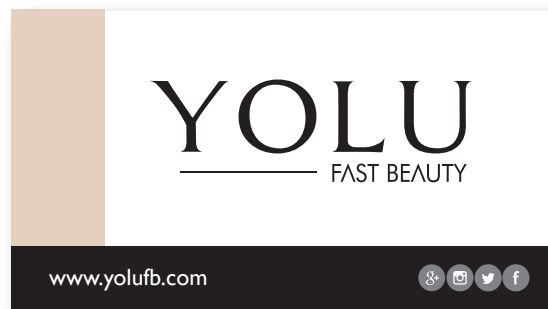
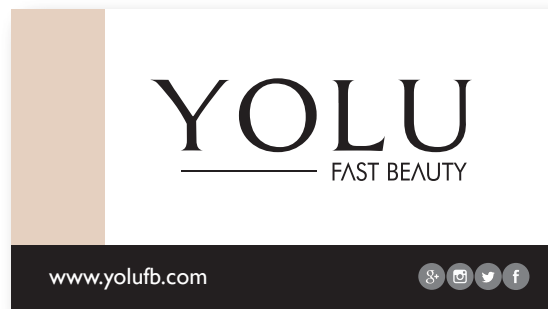
YOLU 0.45 cm
2 cm

YOLU 0.63 cm
— FAST BEAUTY
2 cm

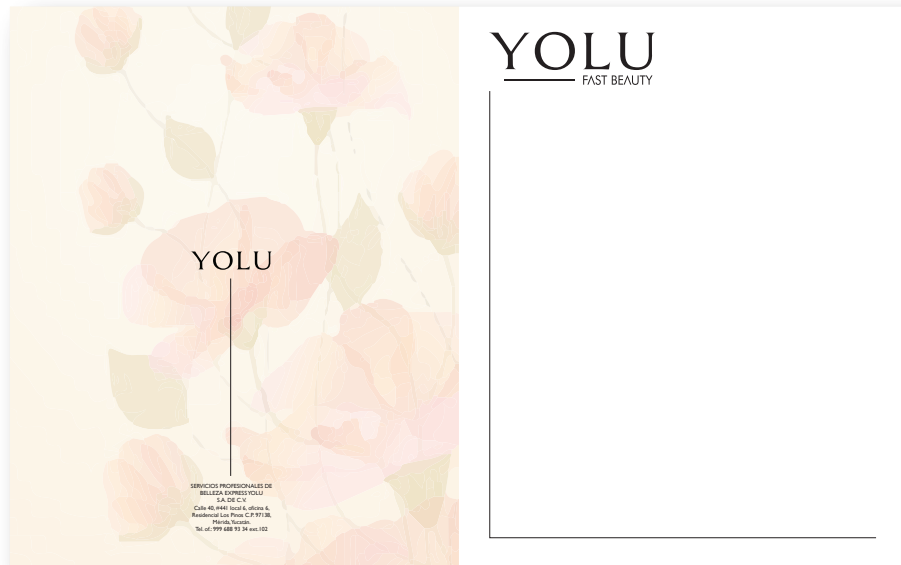


Hoja membretada

Tarjeta de presentación



Folder



Vista exterior



Vista interior

Firma para mail

YOLU
FAST BEAUTY

Calle 40, #441 local 6, oficina 6
Residencial Los Pinos
C.P.97138, Mérida, Yucatán

Blanca Guadalupe López Torres

DIRECTORA GENERAL

T. (999) 688 93 34 ext.102
C. 55 5939 7989

YOLU
FAST BEAUTY

Calle 40, #441 local 6, oficina 6
Residencial Los Pinos
C.P.97138, Mérida, Yucatán

Mariann Claudette Sosa Ceballos

GERENTE DE MERCADOTECNIA

T. (999) 688 93 34 ext.102
C. 999 12 11 147

Uniformes



En la aplicación del bordado color dorado sobre las prendas negras, pedir que el hilo sea el más claro para lograr que resalte el bordado sin perderse.



Promocionales



Aplicación en diferentes tipos de promocionales